



# EXPOSÉ GEBRAUCHTFAHRZEUG KIROW SLAG TAURUS P60

# EXPOSÉ GEBRAUCHTFAHRZEUG SCHLACKENTRANSPORTER



Ansprechpartner:

KIROW ARDELT GmbH  
Niederlassung Ulm

Vertriebsabteilung

Tel.: +49 731 94652 - 0  
Fax: +49 731 94652 - 11  
Mail: [sales@kirow.de](mailto:sales@kirow.de)

Betreff: Gebrauchtfahrzeug



# EXPOSÉ GEBRAUCHTFAHRZEUG SCHLACKENTRANSPORTER

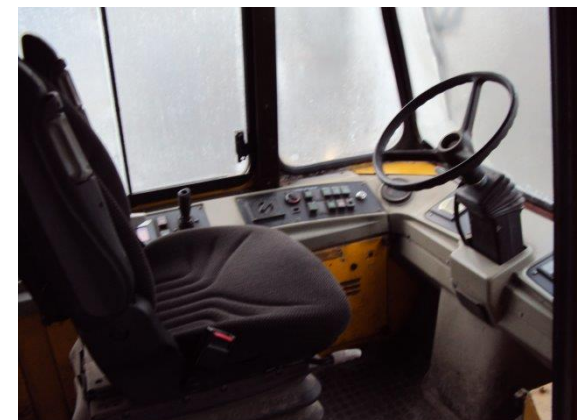


Hersteller: KIROW Leipzig  
Typ: SPC 60  
Baujahr: 2001  
Seriennummer: 9.060.00  
Laufleistung: 27.427 h (Stand: 01/18)  
Standort: Deutschland





# EXPOSÉ GEBRAUCHTFAHRZEUG SCHLACKENTRANSPORTER





# TECHNISCHE DATEN (ohne Gewähr)

Gesamtnutzlast des Fahrzeuges (Schlackenkübel und Inhalt):	ca.	<b>60.000</b>	kg
Leergewicht des Fahrzeuges:	ca.	<b>57.000</b>	kg
Gesamtgewicht des Fahrzeuges:	ca.	<b>117.000</b>	kg
Länge ü. a.:	ca.	<b>10.900</b>	mm
Breite ü. a.:	ca.	<b>4.900</b>	mm
Höhe Oberkante Schutzdach:	ca.	<b>4.200</b>	mm
Radstand:	ca.	<b>6.000</b>	mm
Innerer Wenderadius:	ca.	<b>0</b>	mm
Äußerer Wenderadius:	ca.	<b>8.000</b>	mm
Kippwinkel:	ca.	<b>160</b>	°
Lenkwinkel:	ca.	<b>+/- 90</b>	°

Dieselmotor: *	
Hersteller:	CATERPILLAR
Modell Nr.:	3208 DI-TA
Leistung:	202 KW = 270 PS bei 2.200U/min
Kühlsystem:	wassergekühlt
Zugkraft bei 1 km/h:	18.000 daN

<b>Steigfähigkeit:</b> (Rollwiderstand 25 kg/t, Haftreibung 0,4 μ)			
Beladen mit leerer Schlackenpfanne	ca.	11	%
Beladen mit 60 t	ca.	8	%
<b>Geschwindigkeit:</b> (auf trockener, ebener Fahrbahn)			
Beladen mit leerer Schlackenpfanne	ca.	24	km/h
Beladen mit 60 t	ca.	17	km/h

## Reifen und Achslasten:

Bereifung Triebkopf (Luft):	2 x	26,5 R 25	
Bereifung Lastteil (Vollgummi):	8 x	14.00 24	
Achslast auf der Vorderachse im Betrieb:	ca.	37.000	kg
Achslast auf den Hinterachsen im Betrieb:	ca. 2 x	80.000	kg

## Antriebs- und Bremsachsen:

Achse Triebkopf: Kessler Typ D91 PL417/510 NLB 4460	Angetrieben mit nasser Lamellenbremse	1
Achsen am Lastteil: BPW	Pendelachsen mit Bremse	2

# TECHNISCHE AUSSTATTUNG / LIEFERUMFANG (ohne Gewähr)



## Grundausstattung

- Knicklenkung Caterpillar-Design
- Antriebsachse Kessler mit nasser Lamellenbremse
- Hinterachse BPW mit hydraulisch betätigter Bremse
- Zweikreisbremsanlage (Vorder- und Hinterachse getrennt)
- Kabine mit zwei Steuerstände und drehbarem Fahrersitz
- Webasto Standheizung Air Top 2000 D
- Elektronische Getriebschaltung
- Überlastsicherung mit Anzeige der Last in der Fahrerkabine
- Optische Anzeige Abstützung in Fahrerkabine
- Hydrauliköltank aus Edelstahlblech und Kupplung zur Befüllung
- Drehdurchführung an den Hauptkipparmen
- Motorhabe mit elektro-hydraulischem Hebemechanismus
- Elektro-hydraulische Notlenkeinrichtung
- Umfangreiche Schutzabdeckungen für Triebkopf und Lastteil
- 2 Pulver-Handfeuerlöscher 12 kg (1 Stück am Triebkopf, 1 Stück an Kabine)

## Zusatzausstattung

- Feuerfest-Ausmauerung Schutzdach und Lastteil
- Lamellenfenster Schutzdach elektrisch verstellbar
- Drahtglasscheiben schienengeführt hinter den Lamellensichtfenstern
- Zusatzkippvorrichtung
- Podest zum stehenden Transport des Schlackenkübels
- Schalldämpfer-Endrohr nach oben geführt mit Regenklappe
- Klimaanlage in der Kabine
  
- Blitzleuchte Schutzdach vorn für Warnung Heißbetrieb

# TECHNISCHE AUSSTATTUNG / LIEFERUMFANG (ohne Gewähr)



## Aktueller Zustand

- Fahrzeug voll funktionsfähig
- Besichtigung beim Betreiber nach Absprache jederzeit möglich!
- Lieferung ab Werk Betreiber/Deutschland
- 1-2 Stk. gebrauchte Schlackenkübel bei Bedarf verfügbar

## Durchgeführte Reparaturen

- Neuer AT-Kippzylinder links bei 9.936 Bh
- Kipparmlagerung gewechselt bei 10.556 Bh
- Knicklenkung teilweise neu ausgebucht bei 11.308 Bh
- Neuer AT-Motor bei 15.027 Bh
- Kipparmlagerung gewechselt bei 20.211 Bh
- Einspritzpumpe instandgesetzt bei 23.766 Bh

# FAHRZEUGZEICHNUNG

